

Uchwała Nr 435/18
Zarządu Powiatu Działdowskiego
z dnia 23 maja 2018 r.

w sprawie: wyrażenia zgody na dysponowanie na cele budowlane nieruchomością położoną przy ul. Leśnej 1 w Działdowie

Na podstawie art. 32 ust. 1 i 2 pkt 3 ustawy z dnia 5 czerwca 1998 r. o samorządzie powiatowym (t.j. Dz. U. z 2017 r. poz. 1868 ze zm.) w związku art. 32 ust.4 pkt 2 ustawy z dnia 7 lipca 1994 r. prawo budowlane (t.j. Dz.U. z 2017 r. poz. 1332 ze zm.), Zarząd Powiatu Działdowskiego uchwała, co następuje:

§ 1

Wyraża się zgodę *Samodzielnemu Publicznemu Zakładowi Opieki Zdrowotnej w Działdowie* na dysponowanie na cele budowlane w zakresie niezbędnym do realizacji inwestycji, nieruchomością stanowiącą własność Powiatu Działdowskiego, oznaczoną numerem działki 270/15 o pow. 4,0268 ha obręb miasto Działdowo, pozostającą w użytkowaniu SPZOZ w Działdowie na czas nieokreślony, dla której Sąd Rejonowy w Działdowie prowadzi księgę wieczystą EL1D/00026791/1, w związku z planowaną przebudową:

- 1) węzła sanitarnego w Oddziale Psychiatrycznym
- 2) pomieszczeń szpitalnych („starej” sali konferencyjnej) dla potrzeb utworzenia dwóch gabinetów USG wraz z pomieszczeniami towarzyszącymi
- 3) pomieszczeń szpitalnych („starej” izby przyjęć) dla potrzeb utworzenia pracowni gastrokopii i kolonoskopii wraz z pomieszczeniami towarzyszącymi, zgodnie z załącznikami graficznymi nr 1, 2, 3.

§ 2

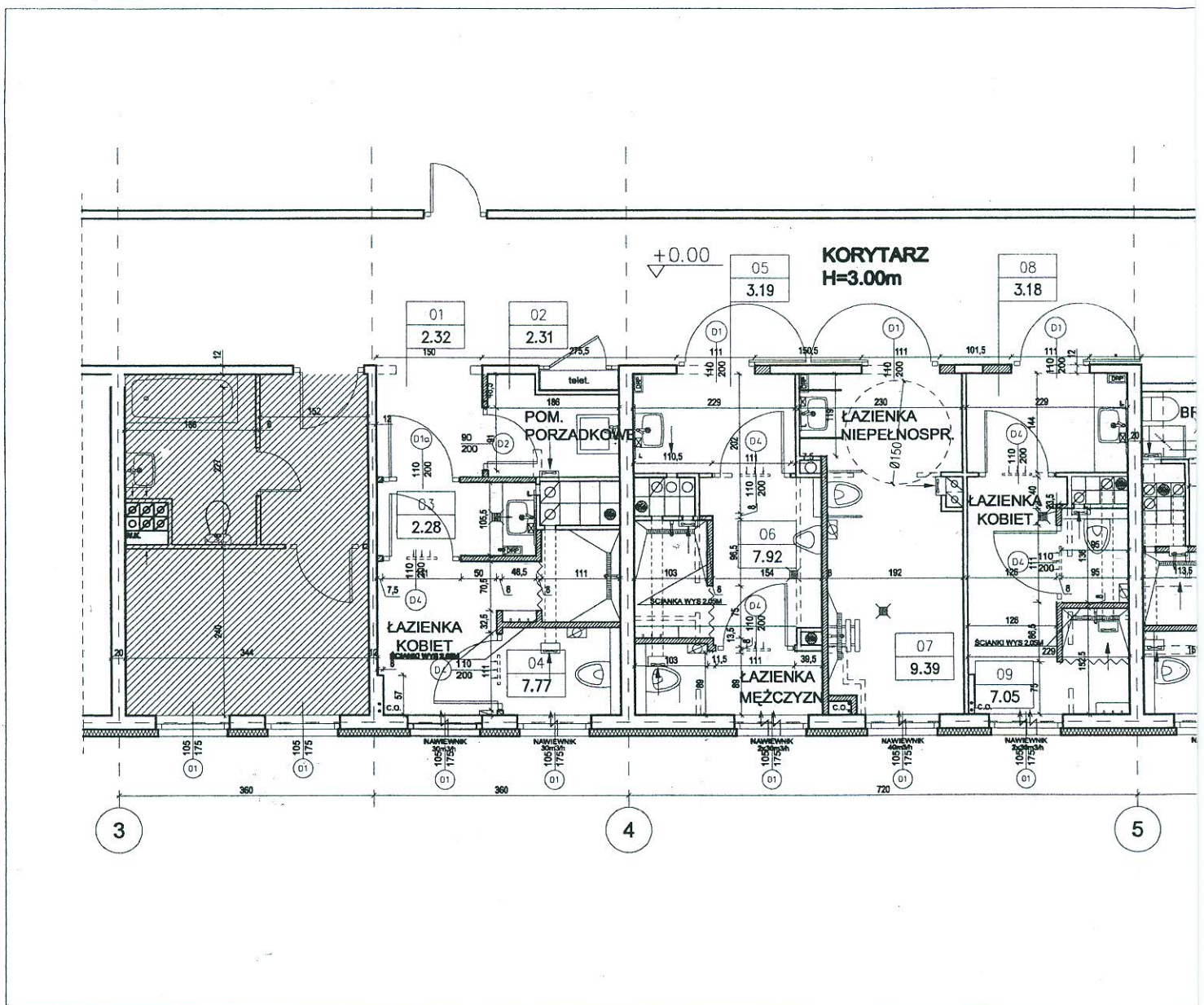
Wykonanie uchwały powierza się Dyrektorowi SPZOZ w Działdowie.

§ 3

Uchwała wchodzi w życie z dniem podjęcia.

*Przewodniczący Zarządu
Powiatu Działdowskiego*



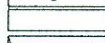
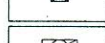
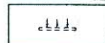
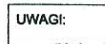
Marian Janicki



projekt z dnia 23.05.2018r.

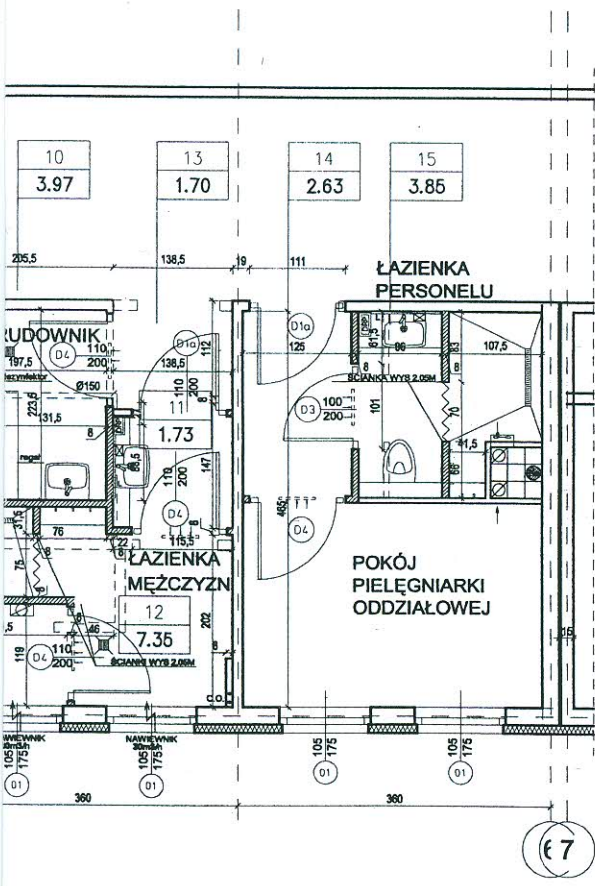
**PRZEWODNICZĄCY
ZARZĄDU POWIATU**
mgr inż. Marian Janicki

OZNACZENIA

-  ściany gr 12 cm do pozostawienia
-  ściany gr 6 cm do pozostawienia
-  ściany do wyburzenia
-  projektowane ściany GFKI o pełnej wysokości pomieszczenia
-  projektowane ściany GFKI o wysokości 2.05m
-  lustro nad umywalką
-  odwodnienie liniowe w natysku
-  dozownik mydła
-  dozownik papieru toaletowego
-  dozownik ręczników papierowych
-  wieszaki ściennie
-  zasłona prysznicowa
-  wentylator wyciągowy
-  nawiew w dolnej części drzwi
-  wpust podłogowy

UWAGI:
wszystkie brodziki w poziomie posadzki

BILANS POWIERZCHNI				
NR POM.	NAZWA POMIESZCZENIA	RODZAJ POSADZKI	POW. PODŁOGI	POW. H>190cm
01	Korytarz	terakota	2.32	2.32
02	Pom. porządkowe	terakota	2.31	2.31
03	Przedsiónek	terakota	2.28	2.28
04	Łazienka kobiet	terakota	7.77	7.77
05	Przedsiónek	terakota	3.19	3.19
06	Łazienka mężczyzn	terakota	7.92	7.92
07	Łazienka niepełnospr.	terakota	9.39	9.39
08	Przedsiónek	terakota	3.18	3.18
09	Łazienka kobiet	terakota	7.05	7.05
10	Brudownik	terakota	3.97	3.97
11	Przedsiónek	terakota	1.73	1.73
12	Łazienka mężczyzn	terakota	7.35	7.35
13	Korytarz	terakota	1.70	1.70
14	Przedsiónek	terakota	2.63	2.63
15	Łazienka personelu	terakota	3.85	3.85
OGÓLEM SUMA POWIERZCHNI			66.64	66.64



RZUT WĘZŁA SANITARNEGO		02	2018	1:50	2
PRZEBUDOWA WĘZŁA SANITARNEGO NA ODDZIALE PSYCHIATRYCZNYM (BLOK D)					
DZIAŁDOWO UL. LEŚNA 1					
tytuł rysownika	mgr inż. arch. upr. 1463250 JUSTYNA LEZUCHOWSKA				
tytuł projektanta	mgr inż. arch. upr. 42626498 GRACJANA BURDEWICZ				
projektant	mgr inż. arch. upr. 1463250 JUSTYNA LEZUCHOWSKA				
opracowanie	mgr inż. arch. upr. 42626498 GRACJANA BURDEWICZ				

SAWODZIELNY PUBLICZNY ZAKŁAD OPIEKI ZDROWOTNEJ W DZIAŁDOWIE

