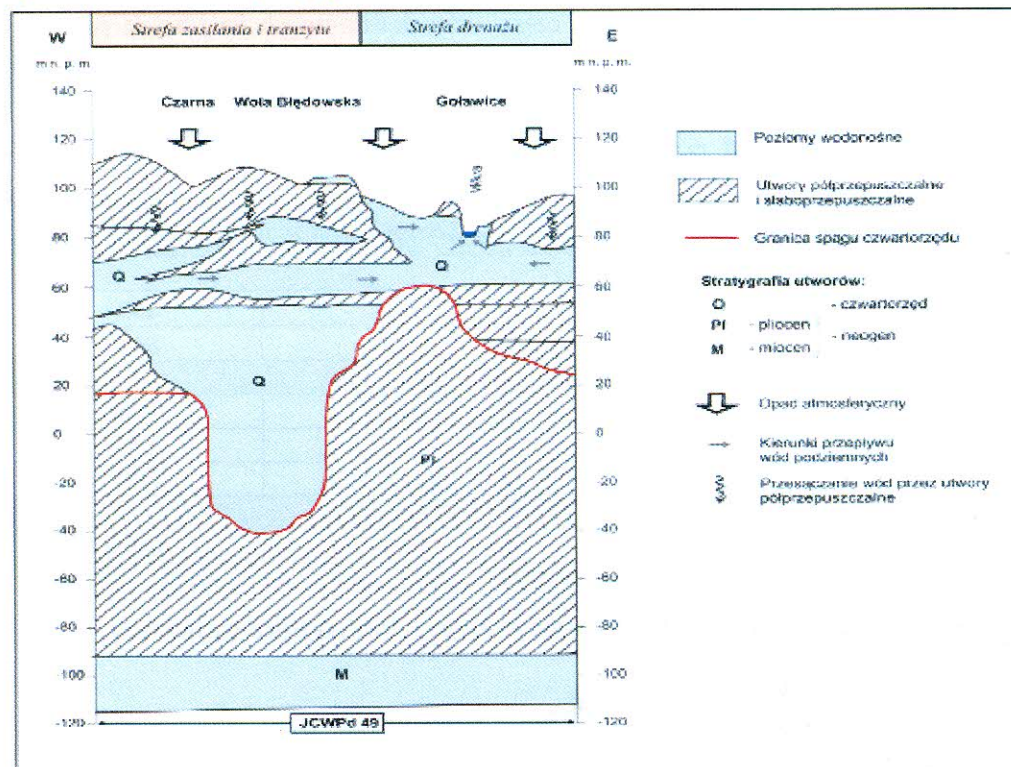
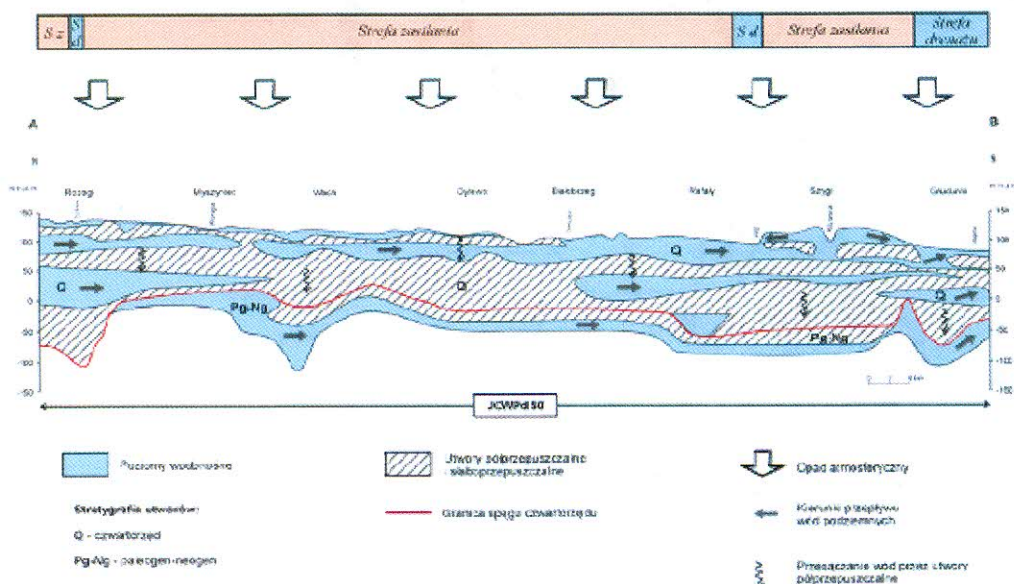


Rycina 10. Schemat przepływu wód JCWPd 49



Źródło: Strona Internetowa Państwowej Służby Hydrogeologicznej, PIG-PIB Karty informacyjne JCWPd - Strona (<http://www.pgi.gov.pl/psh/zadania-psh/8913-zadania-psh-jcwpd.html>) [Data wejścia:06.07.2017 r.]

Rycina 11. Schemat przepływu wód JCWPd 50



Źródło: Strona Internetowa Państwowej Służby Hydrogeologicznej, PIG-PIB Karty informacyjne JCWPd - Strona (<http://www.pgi.gov.pl/psh/zadania-psh/8913-zadania-psh-jcwpd.html>) [Data wejścia:06.07.2017 r.]

Stan jakościowy wód

Analiza aktualizacji Planu gospodarowania wodami na obszarze dorzecza Wisły wykazała, że stan jednolitych części wód rzecznych, w obrębie powiatu jest w 84% zły. Biorąc pod uwagę

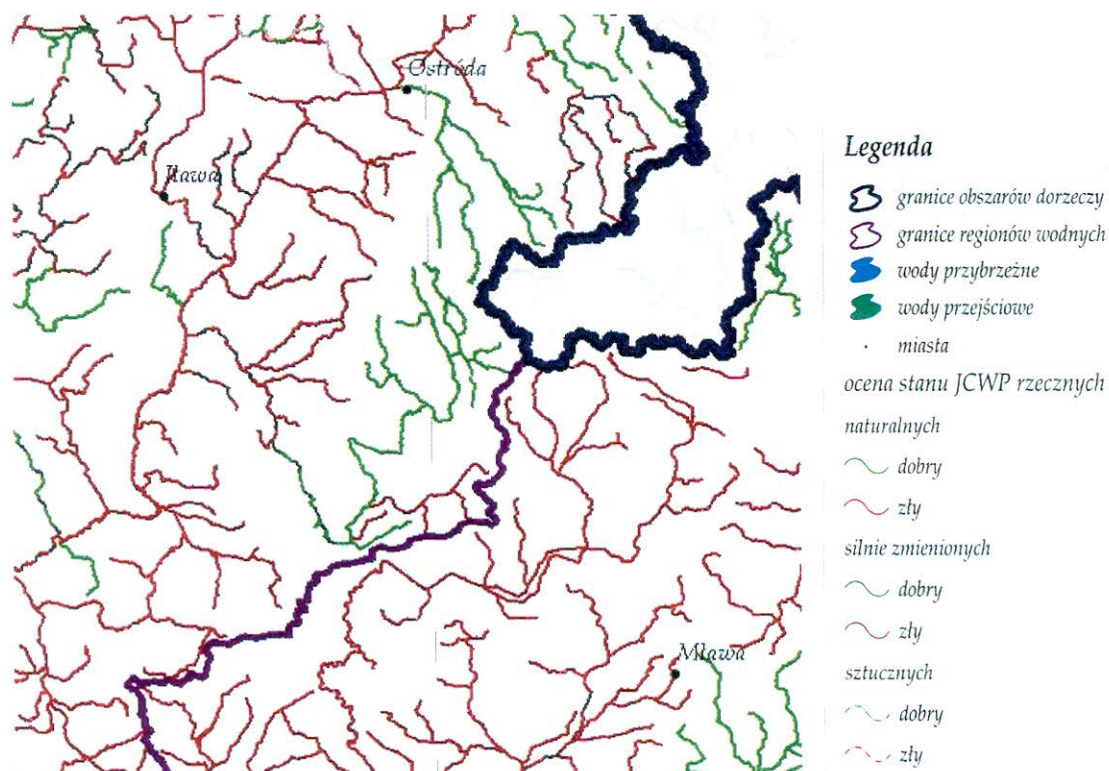
wszystkie jednolite części wód powierzchniowych jeziornych na terenie powiatu, w 85% JCWP jeziornych stwierdzono stan wód zły. Stan jednolitych części wód podziemnych na terenie powiatu w 100% odpowiada parametrom stanu dobrego zarówno pod względem ilościowym jak i chemicznym.

Tabela 28. Stan jednolitych części wód powierzchniowych i podziemnych w obrębie powiatu działdowskiego

| Lp. | Stan wód | Liczba JCW [szt.] | Udział procentowy |
|---------------|-------------|-------------------|-------------------|
| JCWP rzeczne | | | |
| 1. | Dobry | 4 | 16% |
| 2. | Zły | 21 | 84% |
| JCWP jeziorne | | | |
| 3. | Umiarkowany | 1 | 17% |
| 4. | Słaby | 1 | 17% |
| 5. | Zły | 4 | 66% |
| JCWPd | | | |
| 6. | Dobry | 4 | 100% |

Źródło: Opracowanie własne na podstawie danych Bazy aPGW, KZGW, 2016.

Mapa 16. Stan JCWP rzecznych w obrębie powiatu działdowskiego i na obszarach sąsiednich



Źródło: Aktualizacja Planu gospodarowania wodami na obszarze dorzecza Wisły, KZGW, Warszawa, 2016.

